



私たちは、Excellentな企業を追求します

SANKYO
EXCEL
株式会社三共エクセル



お客様の「声」に
寄り添うモノづくり

製品設計・基板設計

CATIA・CSiEDAソフトによる製品と基板設計を中心に、お客様に合わせたニーズで、モノづくりにご協力いたします。

金型設計・製作

自社で設計・CAEによる解析・製造が可能であり成形と連携して高品質・低価格・短納期を追求します。

プラスチック成形・組立

1000トンから75トンまでの成形機を保有し、220トン以上は、ガスインジェクション・ホットランナーを装備。完成組立までお任せください。

基板実装

高速チップマウンター・アキシャル機・ラジアル機なども保有し幅広いニーズにお応えします。

製品組立

フレキシブルな生産体制により多種多様な製品を高品質・低価格・短納期にて提供します。

品質管理

生産工程ごとに厳しい検査基準を設け、徹底した品質管理を実施し、お客様に安心を提供します。

受注から生産までの流れ

一般的な
場合

製品設計

基板設計

試作

評価

金型製作

量産

A社

B社

C社

C社

D社

E社

一般的には、各工程別に複数の会社を経て生産するケースが多い

SANKYO
EXCEL

製品設計
基板設計

試作・評価

金型製作

量産

三共エクセルでは、社内一貫生産体制により低コストでスピーディーな対応を実現!

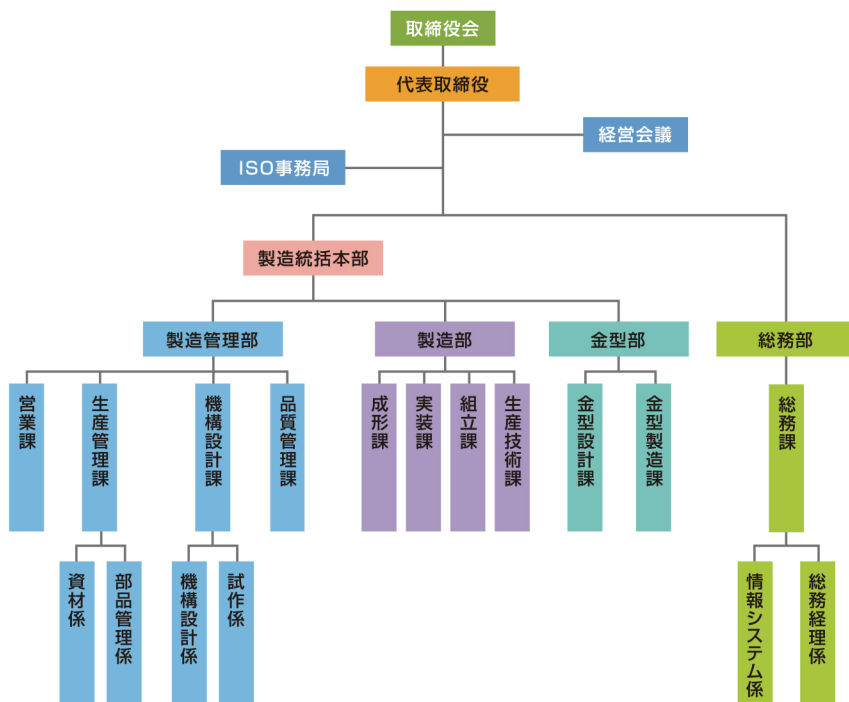
会社概要 (2024年4月現在)

- 社名 株式会社三共エクセル
SANKYO EXCEL CO.,LTD.
- 事業所 本社所在地
〒379-2312 群馬県みどり市笠懸町久宮68番地
TEL.0277-76-8778 FAX.0277-76-4985
- 設立 1985年7月12日
- 資本金 2億5,000万円
- 株主 株式会社SANKYO 100%出資子会社
- 事業内容 合成樹脂製品の製造・販売
金型の設計および製造・販売
制御基板の製造・販売
- 社員数 128名(男 105人 / 女 23人)
- 協力工場 65社
- 役員 代表取締役 岡部 勝也
常務取締役 富井 秀則
取締役 高橋 博史
監査役 高井 克昌
- 主要取引先 株式会社SANKYO
株式会社ニフコ
三恵技研工業株式会社
トリプルアール工業株式会社
株式会社村上開明堂東日本

会社沿革

- 1985年 7月 資本金2,000万円
三共化成株式会社として工場695㎡でパチンコ組立を開始
- 1987年 10月 成形工場を増設
- 1988年 1月 開発課を設置してパチンコのデザイン・設計を開始
- 1988年 5月 工機課を設置してパチンコ機の成形部品用の金型製作を開始
- 1994年 4月 新社屋完成
- 1998年 3月 成形第二工場を増設
- 1999年 7月 ISO9001 認証取得
- 2004年 6月 成形第三工場を取得
- 2005年 10月 三共化成株式会社と株式会社ダイワ電機製作所が合併し、
商号を株式会社三共エクセルと改め、資本金2億5,000万円に増資
- 2008年 1月 新工場（第一期）完成（金型、組立、中小型成形工場）
- 2008年 8月 新工場（第二期）完成（大型成形工場）
- 2009年 4月 新工場（第三期）完成（基板工場）
- 2009年 7月 ISO9001：2008 に更新
- 2018年 7月 ISO9001：2015 に更新
- 2019年 11月 群馬県技能検定に係る優良事業所として表彰される

会社組織



SANKYOグループ

- 株式会社SANKYO
- 株式会社ビスティ
- 株式会社ジェイビー
- 株式会社三共プランニング
- エンビジョン株式会社

多様なニーズに対応する一貫生産システム

開発設計部門

設備名	システム名	メーカー	台数
3D-CAD	CADmeister	日本ユニシス	8
3D-CAD	TOPmold	Missler Software	3
3D-CAD/CAM	CADmeister	日本ユニシス	1
3D-CAD/CAM	CAM-TOOLS	C&Gシステムズ	2
3D-CAD/CAM	Cimatron-E	Cimatron Ltd.	7
3D-CAD/CAM	One CNC XR6	One CNC	1
3D-CAD/CAM	ZW3D	ZWSOFT	2
3D-CAM	GO elan	Missler Software	1
3D-CAD	CATIA V5	Dassault Systems	6
3D-CAE	Timon Mold Designer	東レエンジニアリング(株)	1
3次元ビューア	ENOVIA DVI	Dassault Systems	2
3次元ビューア	3DTascalX	シーセット	8
3Dプリンタ	uPrint SE	Stratasys	1
回路設計、プリント基板設計	CSiEDA	CSi Global Alliance	2
2D-CAD	CADSUPER	アンドール	2

プラスチック成形部門

設備名	機械名	メーカー	台数
射出成形機	J1000ELⅢ	日本製鋼所	1
射出成形機	J850AD-3100H	日本製鋼所	1
射出成形機	J550AD-2300H	日本製鋼所	1
射出成形機	J450AD-1400H	日本製鋼所	2
射出成形機	J350AD-890H	日本製鋼所	1
射出成形機	J280AD-890H	日本製鋼所	2
射出成形機	J280ELⅢ-460H HS (高速仕様)	日本製鋼所	2
射出成形機	J220EⅡ-P(アキュムレータ仕様)	日本製鋼所	1
射出成形機	J110ELⅡ(高速仕様)	日本製鋼所	2
射出成形機	J75EⅢ	日本製鋼所	1
射出成形機	SE220HD	住友重機械	1
射出成形機	FNX180Ⅲ-36A	日精樹脂工業	2
射出成形機	S-2000i 150A	ファナック	1
射出成形機	α100C(高速仕様)	ファナック	4

※各設備は、ガスアシスト成形(A・G・I)仕様です。 ※材料は、全台とも除湿乾燥装置より供給となります。

組立部門

設備名	機種名	メーカー	台数
ベルトコンベアー	プライムコンベアー(10m)	サンキテック	3
ベルトコンベアー	幅広コンベアー(10m)	オリジナル	3
画像検査装置	画像判別センサー	キーエンス	27

品質管理

設備名	機種名	メーカー	台数
3次元測定機(接触式)	CRYSTA-Apex S9106	ミットヨ	1
3次元測定機(非接触式)	QV202	ミットヨ	1
3Dスキャナ型3次元測定器(非接触式)	VL-500	キーエンス	1



基板実装部門

ディスクリートライン

設備名	機械名	メーカー	台数
アキシャル挿入機	AVK2	Panasonic	1
アキシャル挿入機	AV131	Panasonic	1
IC挿入機	MX-3	アルファデザイン	4
ラジアル挿入機	RHU2	Panasonic	1
ラジアル挿入機	RG131	Panasonic	1
複合電子部品挿入機	AMX Board-Packer	アルファデザイン	1
異形部品挿入機	AMI Board-Packer	アルファデザイン	1
汎用異形挿入機	AI-2600	エーアイテック	3
スプレーフラクサ	VIS-350-20M	弘輝テック	1
スプレーフラクサ	SSF2-400	千住金属工業	1
自動半田槽	MDR-350	弘輝テック	1
自動半田槽	SPF2-400N	千住金属工業	1

表面実装ライン

設備名	機械名	メーカー	台数
半田印刷機	TSP-700V	天竜精機	2
モジュラーマウンタ	Σ-G5S	ヤマハ発動機	2
モジュラーマウンタ	Σ-G5S2D	ヤマハ発動機	1
異形実装機	MPA-G3	Panasonic	1
リフロー炉	TNV25-508EM-G	TAMURA	2

金型部門

設備名	機種名	メーカー	台数
マシニングセンター	V33WPS	牧野フライス	1
マシニングセンター	V-56	牧野フライス	1
マシニングセンター	V-55	牧野フライス	1
マシニングセンター	A-77(横型)	牧野フライス	1
マシニングセンター	FNC106-A20	牧野フライス	1
マシニングセンター	ROBODRILL α-D21LiB5 ADVPlus	ファナック	1
NCフライス	AEV4A-74	牧野フライス	1
NCフライス	BNI-85	牧野フライス	1
NCフライス	AEV4A-85	牧野フライス	2
汎用フライス	BVⅢJ-85	牧野フライス	1
汎用フライス	KSJP55	牧野フライス	2
NC放電加工機	EDGE3S	牧野フライス	1
NC放電加工機	EDNC65S	牧野フライス	1
NC放電加工機	ROBOFORM550	アジェ・シャルミー	1
ワイヤーカット	EQ5	牧野フライス	1
ワイヤーカット	AQ750L	ソディック	1
細穴放電加工機	K1C	ソディック	1
ラジアルボール盤	YR3-115	森精機	1
平面研削盤	PSG-65DX	岡本工作機械	1
成形研削盤	PFG-450DXC	岡本工作機械	1
ダイスポット	SDP-1310-100	三起精工	1

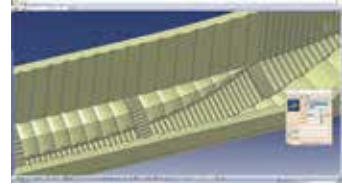


SECTION
01

[開発設計部門]

発想力と技術力の
製品開発

遊技機設計により蓄積したノウハウを駆使し、さまざまな分野でお客様のニーズにお応えします。試作品の製作や量産前の評価も行います。



CATIA



CSIEDA

SECTION
02

[プラスチック成形部門]

幅広い設備ラインナップと
培ってきた技術で
お客様のニーズを実現

1000tから75tまでの射出成形機22台を保有。ガスアシスト、ホットランナーなど多様な製品を生産。技能、技術の向上に努め、全課員が国家資格を取得。試作から量産までをサポートしお客様の要望にお応えします。



小型成形工場(220t~75t)



材料乾燥設備・集中輸送装置



・ガスインジェクション製品
(パチンコ用枠・ガラスフレーム・グリップ)

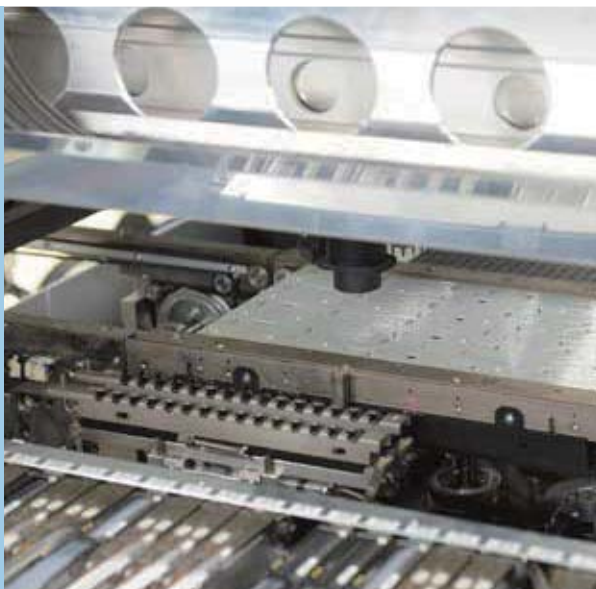
・遊技機製品
・民生用品(化粧品容器・ノベルティグッズ)
・工業用製品

SECTION
03

[基板実装部門]

高精度の実装技術で
お客様のニーズを実現

日々進歩する電子部品の実装に対応するため、常に新しい技術や知識を追いかけています。それらを駆使することで設備の性能をフルに発揮させ、最新部品の実装を実現。お客様の様々なご要望にお応えします。



自動挿入機:アキシャル/ラジアル/
IC/異形部品の実装



表面実装機:チップ部品、
異形部品の実装



パチンコ主基板
(ディスクリット基板)



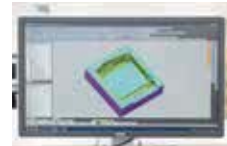
LED基板・中継基板

SECTION
04

[金型部門]

**3D/CADデータを
最大限活用し、
高精度・短納期を実現**

流動解析、金型設計から最終工程まで、3D/CADデータによる生産を実現し、省力化・合理化により生産効率を向上しています。



CADMeister



放電加工機



1000t~75tの
成形機に対応した
金型



成形の事前確認
(ダイスポッティング
プレス機)

SECTION
05

[組立部門]

**多品種小ロットにも
対応した生産体制**

アミューズメントで培ったノウハウを最大限に生かし、様々な工業製品もフレキシブルな生産体制によりお客様のご要望にお応えします。



自動ライン



ベルトコンベアライン



画像検査



目視検査

SECTION
06

[品質管理]

**徹底した品質管理による
安心の提供**

厳しい検査基準と三次元測定による徹底した品質管理のもとで、お客様に満足頂ける安定した品質を追求しています。

